



ELETTRICO

FILIPPETTI

SERVICE & STORE

FASCETTE IN NYLON

Misura	Art.	Conf.	Imballo
2.5X135	081591	1000	40000
2.5X200	08148	1000	20000
3.5X280	081593	100	13000
4.5X120	08152	1000	20000
4.5X200	081595	1000	10000
4.5X280	081596	100	10000
4.5X360	081597	100	8000
7.5X320	081579	100	3000
7.5X360	081578	100	3000
7.5X540	08158	100	2500
7.5X750	081577	100	1500

NERE



Misura	Art.	Conf.	Imballo
2.5X98	08103	1000	50000
2.5X135	08144	1000	40000
2.5X200	08105	1000	30000
3.5X200	081582	1000	20000
4.5X200	081583	100	10000
4.5X280	081586	100	10000
4.5X360	081587	100	8000

BIANCHE



Misura	Art.	Conf.	Imballo
4.5X280	08114	100	5000
4.5X280	08111	100	5000
4.5X280	08115	100	5000
4.5X280	08112	100	5000
4.5X280	08113	100	5000



COLORATE

Misura	Art.	Conf.	Imballo
7X165	082203	100	2000



FASCETTA IN NYLON CON ZOCCOLO GRIGIA

Misura	Art.	Conf.	Imballo
9X360	08132	100	1400



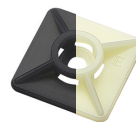
FASCETTA TESTA DOPPIA

Larghezza fascetta max	Art.	Conf.	Imballo
9 mm	08164	100	3000



SUPPORTO A SELLA BIANCO

Dimensioni	Art.	Conf.	Colore	Imballo
(27X27) mm	08167	100	bianco	3000
(27X27) mm	08169	100	nero	3000



**BASETTA
BIRIDEZIONALE
STANDARD**

TIRAFASCETTE

Art.	Serraggio
371164	2,5 - 4,8 mm



Art.	Serraggio
37117	2,5 - 9mm



NASTRO ISOLANTE



Colore	Dim. (mm x m)	Art.	Conf.	Imb.
nero	19X25	09090	10	200
gial / ver	19X25	09091	10	200
blu	19X25	09092	10	200
grigio	19X25	09093	10	200
bianco	19X25	09094	10	200
marrone	19X25	090942	10	200
grigio	25X25	090943	10	200
nero	15X10	09095	10	250
blu	15X10	09110	10	250
bianco	15X10	090951	10	250

NASTRO AUTOAGGLOMERANTE



Colore	Spessore	Dim. (mm x m)	Art.
nero	0.5 mm	19X9.1	09110

GUAINA TERMORESTRINGENTE

Dim. (mm)	Art.	Conf. (m)
3.2	09081	200
4.8	09082	200
6.4	09083	150
9.5	09084	150
12.7	09085	100
19.1	09086	50
25.4	09087	50
38.1	09088	25
50.8	09089	25



GIUNTI TESTA / TESTA TERMORESTRINGENTI

Colore	Art.	mmq	Conf. (pz)
rosso	10175	0.25 - 1.5	100
blu	10176	1.5 - 2.5	100
giallo	10177	4 - 6	100



MULTIMETRO DIGITALE ASITA MD214

Multimetro tascabile dedicato a chi ricerca un'estrema compattezza unita alla facilità d'uso.

Selezione automatica o manuale delle portate di tensione e resistenza, Funzione "HOLD" per memorizzare sul display il valore misurato, Funzione "MAX" per registrare sul display la massima tensione misurata, Spegnimento automatico.

Protezione elettronica autoripristinante contro le errate inserzioni.

Formato tascabile, con puntali incorporati nello strumento e avvolti nell'apposito vano ricavato sui lati della cassa.



Art.
104018

CARATTERISTICHE TECNICHE

Metodo di Misura	Valore medio	
Display	LCD a 2000 conteggi	
Banda Passante	40Hz...500Hz (su segnale sinusoidale)	
Temperatura di utilizzo	Da 0°C a +50°C	
Categoria di misura	CAT-II 600V	
Grado di protezione	IP30	
Alimentazione	2 batterie LR44	
Dimensioni/Peso	121x68x20 mm / 100 g	
FUNZIONI DI MISURA	Portate di misura	Precisione base
Tensione Continua DC	5 portate: da 200.0mVa 600V	±0.7%rdg ± 3dgt
Tensione Alternata AC	4 portate: da 2.000Va 600V	±2.3%rdg ± 5dgt
Resistenza	6 portate: da 200.0Ω a 20.00MΩ	±2.0%rdg ± 5dgt
Altre Prestazioni	Prova continuità, Prova diodi, misura MAX, Data Hold, cambio-scala automatico, auto-spegnimento	

MULTIMETRO DIGITALE UNI-T UT131D

- tascabile - per letture di tensione e corrente in continua e alternata
- adatto sia per l'uso di laboratorio sia per installatori che elettricisti
- tensione Ac (Max) 250V - tensione Dc (Max) 250V - corrente Dc (Max) 10A
- visualizzazione display "1999" dgt max
- dim. 134x77x50 mm.
- funzioni speciali: provadiodi e buzzer di continuita - memoria dati di lettura - indicatore di batteria scarica



Art.
104014

PINZA AMPEROMETRICA FERVI P080

Con display LCD da 7 modalità di funzionamento:

- Corrente AC
- Voltaggi AC
- Voltaggio in DC
- Resistenza
- continuità
-

ACV	4 / 40 / 400 / 600 V $\pm 1,5\%$ + 4
ACA	4 / 40 / 400 / 600 A $\pm 1,5\%$ + 4
DCV	4 / 40 / 400 / 600 V $\pm 1,0\%$ + 2
RES	400 $\hat{\Omega}$ / 4 k $\hat{\Omega}$ / 40 k $\hat{\Omega}$ / 400 k $\hat{\Omega}$ / 4 M $\hat{\Omega}$ / 40 M $\hat{\Omega}$ $\pm 1,0\%$ + 2
FREQ	10 MHz $\pm 0,8\%$ + 2
Batteria	2 x 1,5 V x AA
Dimensioni	250 x 71 x 38.8 mm
Peso lordo	0,43 kg



Art.
105316

FILIPPETTI SERVICE & STORE S.r.l.

Via dell'Industria, 11- 61039 **San Costanzo** (PU)

P.IVA | C.F. 02632000416 - N° REA PS - 197281

c.s.i.v.2.500,00 € - **SDI: WP7SE2Q**

Tel. | Fax: 0721.950069 - Cell. 335.5631066

E-mail: info@filippettiservice.it

Pec: filippettiservice@pec.it